

Regioschau Kraichgau 2026

GEMEINSAM FÜR DIE REGIO

Sulzfeld, den 21.01.2026



**Herzlich Willkommen zum
Ausstellerabend**

Agenda

- Allgemeine Informationen / Rahmenbedingungen
- Auf- und Abbau des Ausstellungsstandes
- Werbung der Regioschau
- Standgestaltung für teilnehmende Aussteller
- Ausstellungsgelände
- VIP - Ausstellerabend



Regioschau 2026

über. 60 Aussteller | 2 Hallen | Freigelände
2 Tage | freier Eintritt

**REGIO-
NALE
UNTER-
NEHMEN**



**GEMEIN-
SAM
FÜR DIE
REGION!**



**RAHMEN
PRO-
GRAMM**



1-Allgemeine Informationen der Regioschau

1.1 Eröffnung

Die Ausstellung beginnt am Freitag, 27. März 2026 und wird um 19 Uhr von Reiner Pfefferle , unter Beteiligung geladener Gäste, der Aussteller (max. 2 + 4* Personen pro Aussteller) und der Presse offiziell eröffnet.

Die Aussteller sollen bereits um 18 Uhr vor Ort sein. (Promiwand / Empfang der Gäste)

1.2 Öffnungszeiten

Eröffnung mit geladenen Gästen:

- Freitag, 27. März 2026 von 18 Uhr bis 22 Uhr

Eröffnung für Kunden und Informanten:

- Samstag, 28. März 2026 von 11 Uhr bis 18 Uhr
- Sonntag, 29. März 2026 von 11 Uhr bis 18 Uhr

Grundsätzlich können Aussteller die Stände eine Stunde vor Beginn der Ausstellung betreten und diese am Abend spätestens eine Stunde nach Ausstellungsende verlassen. Informationen zum Auf- und Abbau erhalten Sie unter Punkt 2.

1.3 Eintrittspreise

Der Eintritt ist kostenlos

1.4 Parkplätze

Ausstellerparkplätze werden gesondert ausgewiesen. / Parkplätze für Besucher werden ausgewiesen.

1.5 Mitaussteller

Sofern Mitaussteller auf Ihrem Ausstellungsstand vertreten sein werden, bitten wir darum, dies schriftlich der Messeleitung mitzuteilen

2-Auf- und Abbau des Ausstellungsstandes

2.1 Aufbau Halle

Die Stände in den Hallen können zu folgenden Zeiten aufgebaut werden:

- Mittwoch, 25. März 2026 von 13 Uhr bis 22 Uhr
- Donnerstag, 26. März 2026 von 8 Uhr bis 22 Uhr
- Freitag, 27. März 2026 von 8 Uhr bis 13 Uhr / Standabnahme ab 14 Uhr

2.2 Aufbau Freigelände

Freitag, 27. März 2026 ab 8 Uhr

Bitte beachten Sie: Der Aufbau kann nur dann erfolgen, wenn die Standmiete vollständig bezahlt ist!!!

2.3 Abbau in der Ravensburghalle und SparkassenSportpark

- Sonntag, 29. März 2026 frühestens ab 19 Uhr bis 22 Uhr
- Montag, 30. März 2026 von 8 bis 15 Uhr

2.4 Abbau Freigelände

- Sonntag, 29. März 2026 ab 18 Uhr

2.5 Anfahrt

Am Honigbaum 3, 75056 Sulzfeld

2.6 Parkplätze für LKW

stehen während der Ausstellung nicht zur Verfügung

3-Werbung der Regioschau

- **Aufkleber für Ihre Post**
- **Flyer**
- **Banner** an der B 293 Abfahrten Sulzfeld
- **Plakate** in den umliegenden Gemeinden (Schaukästen Ortseingang usw.)
- Onlinewerbung EPPINGEN.org
- Werbung in den **Gemeindeblättern**
- sowie alle relevanten **sozialen Medien**

Werbung für Regioschau

Tanja Hertle GAFIK+DESIGN 75056 Sulzfeld: Gestaltung und Schaltung Amtsblätter und Druck.

Holger Friederich plan IT / EPPINGEN.org 75031 Mühlbach: Umsetzung digital Marketing.

„Echt von hier ... Echt wie Wir“
Unter diesem Motto und unter der Schirmherrschaft der Gemeinde Sulzfeld mit Bürgermeister Simon Bolg starten Betriebe aus der Region unter der Federführung des Gewerbevereins Sulzfeld die 7. Auflage der Regioschau Kraichgau.

Herzlich willkommen!

28. + 29. März
11 bis 18 Uhr mit Verkauf

SULZFELD
Ravensburghalle
und Sparkassensportpark

**Regio
SCHAU
Kraichgau**

Über 60 Aussteller
aus den Bereichen
Energie · Fahrzeuge · Garten · Haustechnik
Bekleidung · Hausgeräte · Genuss
Dienstleistung · Gesundheit

Informationen · Verkostungen
Schnäppchen · Gewinnspiele
Bewirtung · Kinderbetreuung
...und vieles mehr

**Eintritt
FREI**

Unterstützer
der Regioschau Kraichgau 2026
Axel Muth Immobilien · Oharek GmbH
mayer gmbh · SOMAKO Steuerungstechnik GmbH
Kreissparkasse Heilbronn · Sparkasse Kraichgau
Walter Pottiez GmbH · KH TEC GmbH
Reisebüro Bergmann · Metzgerei Klebsattel
Sportkantine Sulzfeld · Volksbank Kraichgau eG
Gemeinde Sulzfeld

Die Regioschau ist barrierefrei
Parkplätze sind ausgeschildert



www.regioschau-kraichgau.de

„Echt von hier ... Echt wie Wir“

SULZFELD
Ravensburghalle

28. + 29. März

**Regio
SCHAU
Kraichgau**

Über 60 Aussteller aus den Bereichen
Fahrzeuge · Garten · Energie · Haustechnik · Bekleidung
Hausgeräte · Genuss · Dienstleistung · Gesundheit
Unterhaltung · Information · Verkostungen · Bewirtung
Verkauf · Gewinnspiele · Kinderbetreuung

**Eintritt
FREI**

www.regioschau-kraichgau.de

DIE GROSSE LEISTUNGSSCHAU DER REGION



28. + 29. März
Ravensburghalle

**Regio
SCHAU
Kraichgau**

**Eintritt
FREI**

www.regioschau-kraichgau.de

„Echt von hier ...Echt wie Wir“

„Echt von hier ... Echt wie Wir“
Unter diesem Motto und unter der Schirmherrschaft der Gemeinde Sulzfeld mit Bürgermeister Simon Bolg starten Betriebe aus der Region unter der Federführung des Gewerbevereins Sulzfeld die 6. Auflage der Regioschau Kraichgau.

Herzlich willkommen!

Die große
Leistungsschau
der Region
für die ganze Familie!

**Regio
SCHAU
Kraichgau**

Die Regioschau Kraichgau 2026 wird unterstützt von

BLANCO **E·G·O** **Kreisparkasse Heilbronn**
SOMAKO **Bergmann REISEBÜRO** **EPPINGEN**
REWE **Klebsattel** **OHARE**

SULZFELD
immer in Bewegung

Vorträge
zum Thema
Energieeffizienz

Informationen
Verkostungen
Gewinnspiele
Schnäppchen
Bewirtung
Kinder-
betreuung
...und vieles
mehr

**Eintritt
FREI**

28. + 29. März
11 bis 18 Uhr mit Verkauf

SULZFELD
Ravensburghalle

**Regio
SCHAU
Kraichgau**

„Echt von hier ... Echt wie Wir“

Die Regioschau ist
barrierefrei

**Parkplätze
sind ausgeschildert**

Über 50 Aussteller
aus den Bereichen
Energie · Fahrzeuge · Garten
Haustechnik · Bekleidung
Hausgeräte · Genuss
Dienstleistung · Gesundheit





Ca. 60 Aussteller



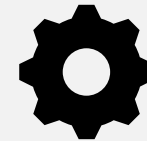
Input

Ca. 60 Aussteller liefern Ideen, Infos, Texte, Grafiken, Fotos, Videos etc.



Veredelung

Professionelle Aufbereitung zu teilbarem Content.



Verteilung

Rückgabe an Aussteller zur aktiven Verbreitung und Ausspielung in weiteren relevanten Onlinekanälen.



An info@eppingen.org

0 72 62 – 60 914 18

01 75 233 09 87

Hauptstrasse 16 – 75031

Mühlbach 9:00 - 13:00 Uhr

EPPINGEN.org bündelt Inhalte und verstärkt sie gezielt über alle relevanten Kanäle – inkl. KI & Google.
Redaktionell · sozial · suchbasiert · KI-gestützt



EPPINGEN.org

Zentrale Content- & Reichweitenplattform

Eigene Kanäle:



Soziale Netzwerke:

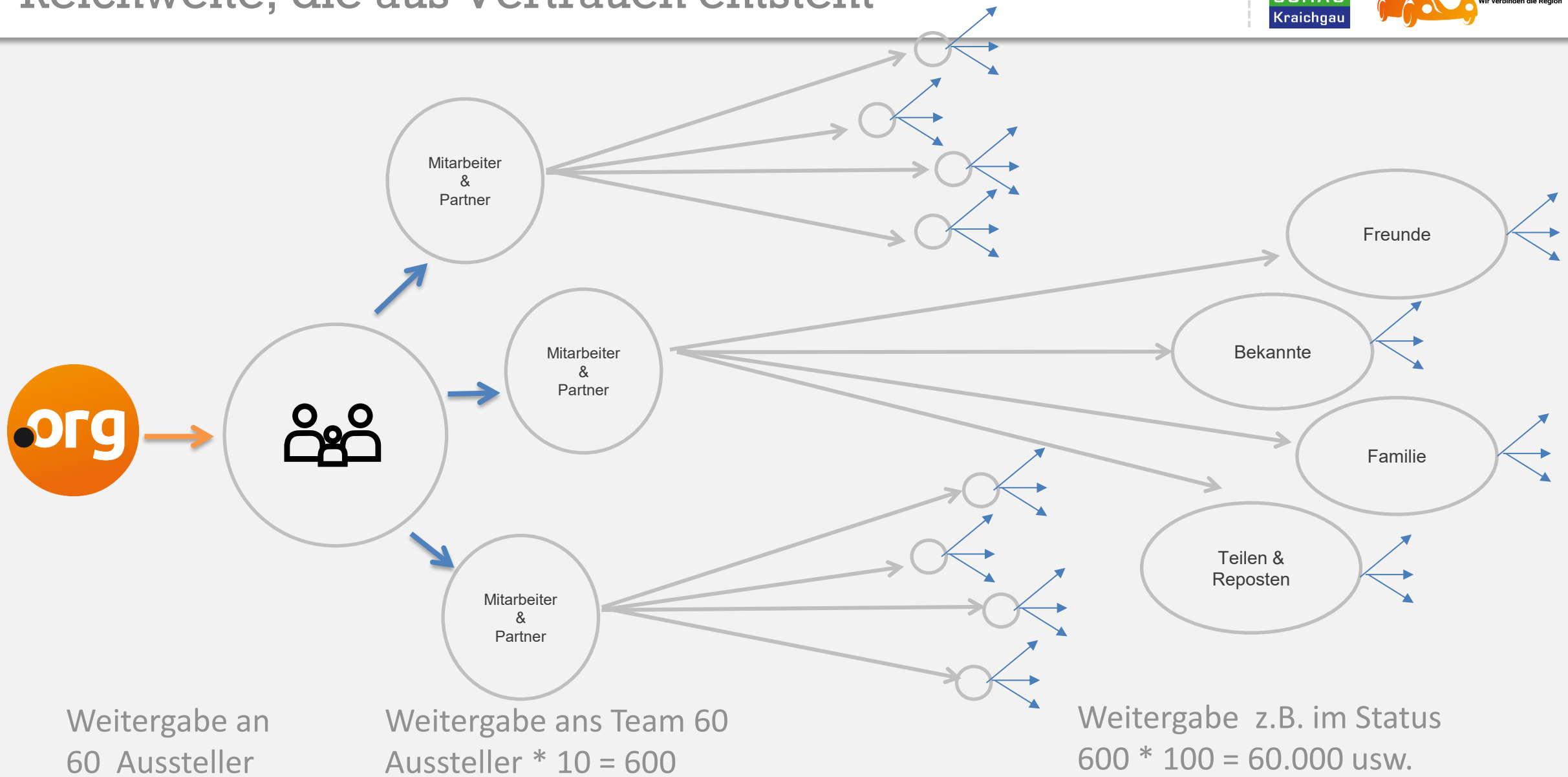


Sichtbarkeit & Verstärkung:



KI & Google
machen Beiträge auf EPPINGEN.org
auch lange nach der Veröffentlichung auffindbar.

Reichweite, die aus Vertrauen entsteht



Besonders wertvoll:

- Persönlich & glaubwürdig empfohlen
- Stark regional verankert
- Nahezu keine Streuverluste
- Deutlich effizienter als klassische Werbung

Rechenbeispiel – organische Reichweite

- 60 Aussteller × 10 Kontakte × Ø 100 Reichweite
- ≈ 60.000 erreichte Menschen pro Beitrag

Das bewirkt diese Reichweite:

- Bekanntheit
- Vertrauen
- Akzeptanz
- Nachhaltige Präsenz in der Region

4-Standgestaltung für teilnehmende Aussteller

4.1 Gewichtsbelastung

Bei Ausstellungsexponaten schwerer als 100 kg/m² bitte Informationen darüber einholen, ob der Transport oder das Aufstellen ohne Beschädigung des Hallenbodens möglich ist. Schäden gehen zu Lasten des Ausstellers

4.2 Bodenbelag

Der Standbereich ist als Abgrenzung zu den Wegen mit einem Bodenbelag auszulegen. Bitte beachten Sie, dass nur Klebebänder verwendet werden, die nach dem Entfernen keine Rückstände hinterlassen.

4.3 Abgrenzungen, Rück- und Seitenwände

Diese sind von jedem Aussteller auf eigene Kosten zu veranlassen. Absprache mit dem Standnachbarn sind erwünscht.

Sollten Sie Unterstützung beim Standbau benötigen, wenden Sie sich vertrauensvoll an Herrn Markus Gutbrod
75056 Sulzfeld / 07269-3240 645 info@gutbrod-medien.de

4.4 Brandschutz

Rauchen ist im Hallen und Schulbereich grundsätzlich verboten!

4.5 Standreinigung

Die tägliche Standreinigung wird vom Aussteller selbst veranlasst

4.6 Abfallbeseitigung

Jeglicher auf dem Ausstellungsstand anfallende Abfall ist vom Aussteller selbst zu beseitigen.

Notwendige Reinigungs- und Entsorgungskosten werden in Rechnung gestellt.

4.7 Bewachung

Der Veranstalter stellt außerhalb der Öffnungszeiten einen Wachdienst auf dem Aussengelände. Haftungsanspruch entsteht dadurch nicht.

4.8 Versicherung

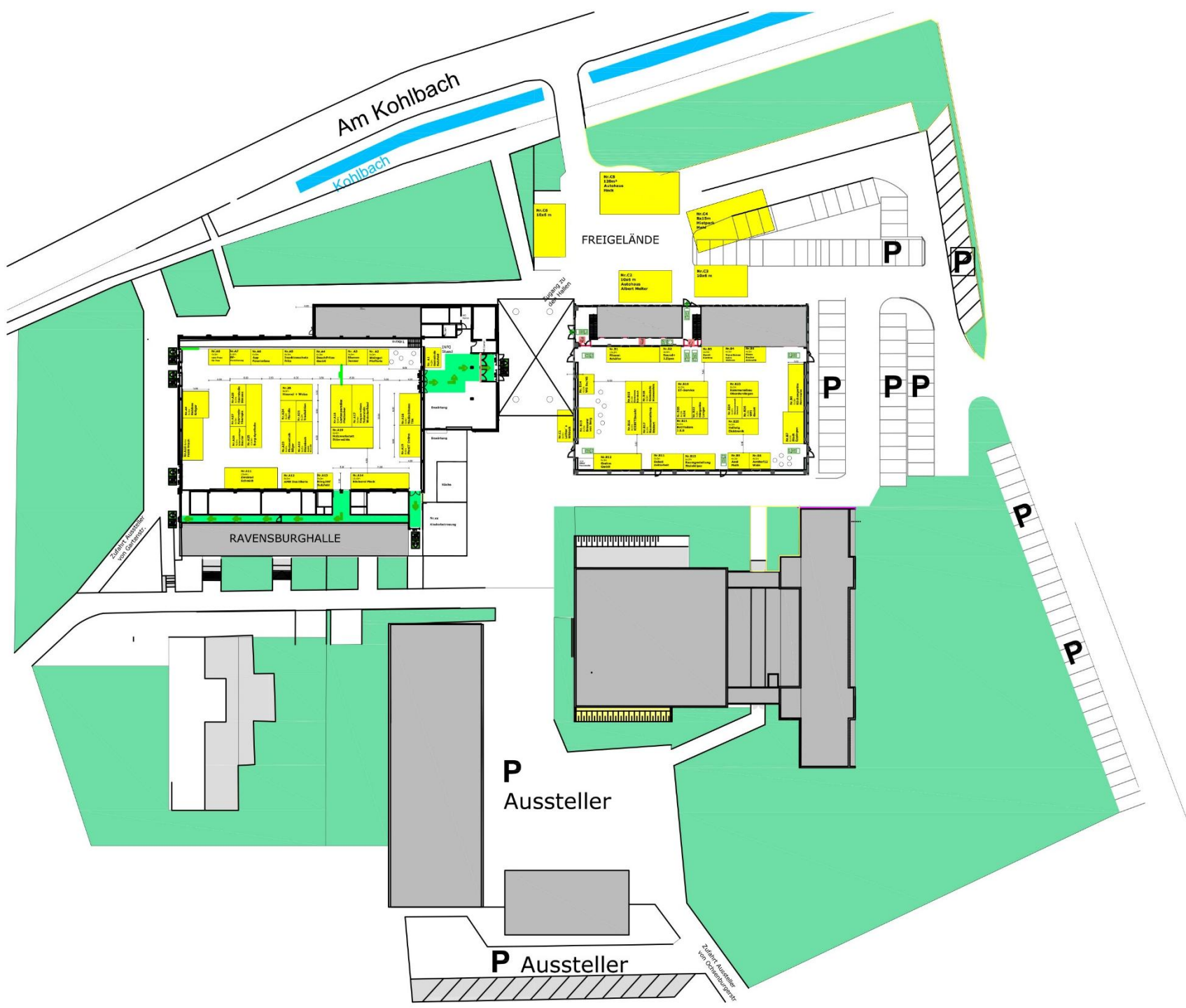
Der Veranstalter schließt einen Versicherungsvertrag für die gesamte Veranstaltung ab.

Hinsichtlich Personen- und Sachschäden am Stand hat jeder Aussteller selbst für ausreichenden Versicherungsschutz zu sorgen.

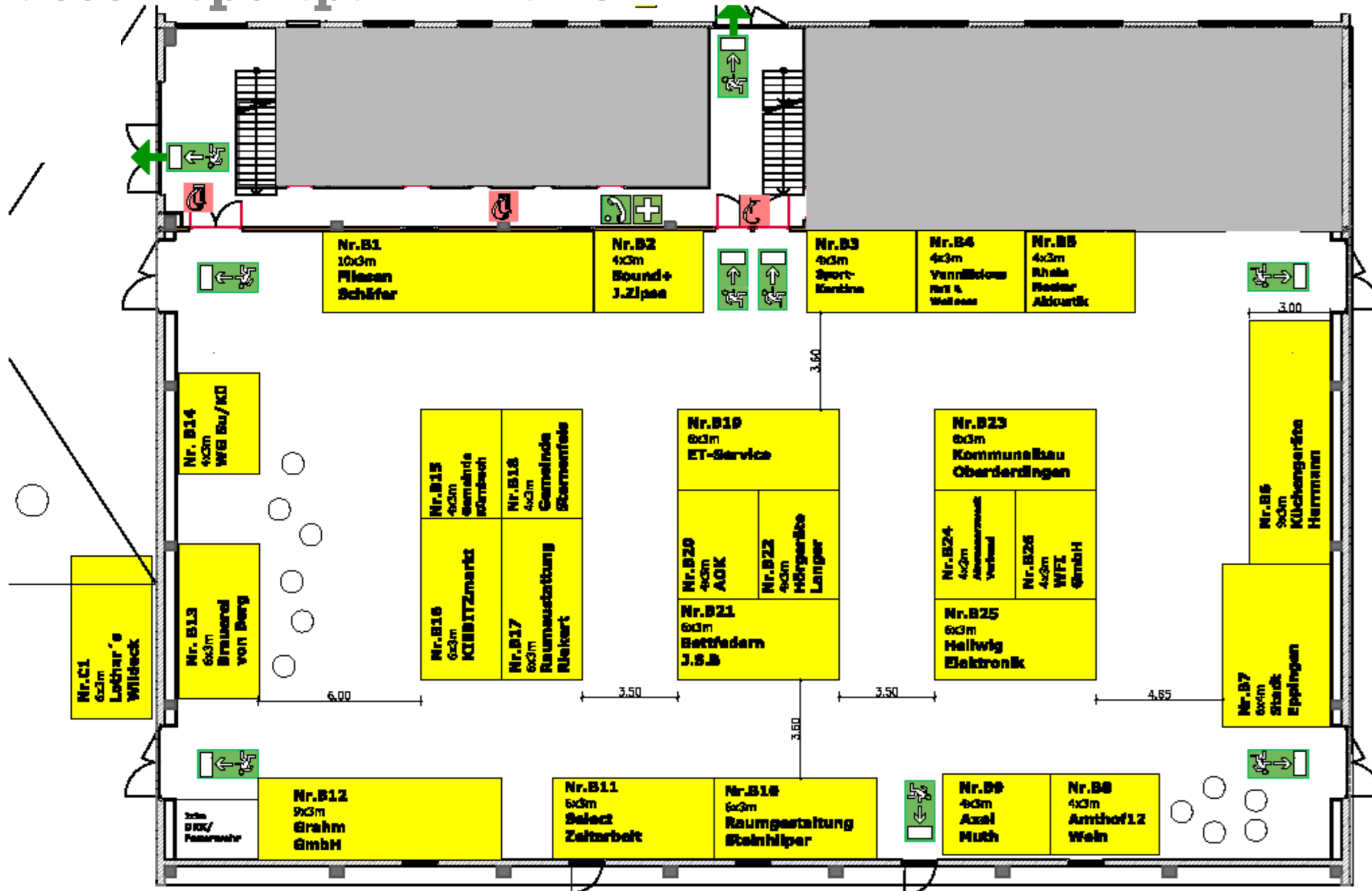
Bei Fragen wenden Sie sich bitte an das Orga – TEAM/RegioSchau

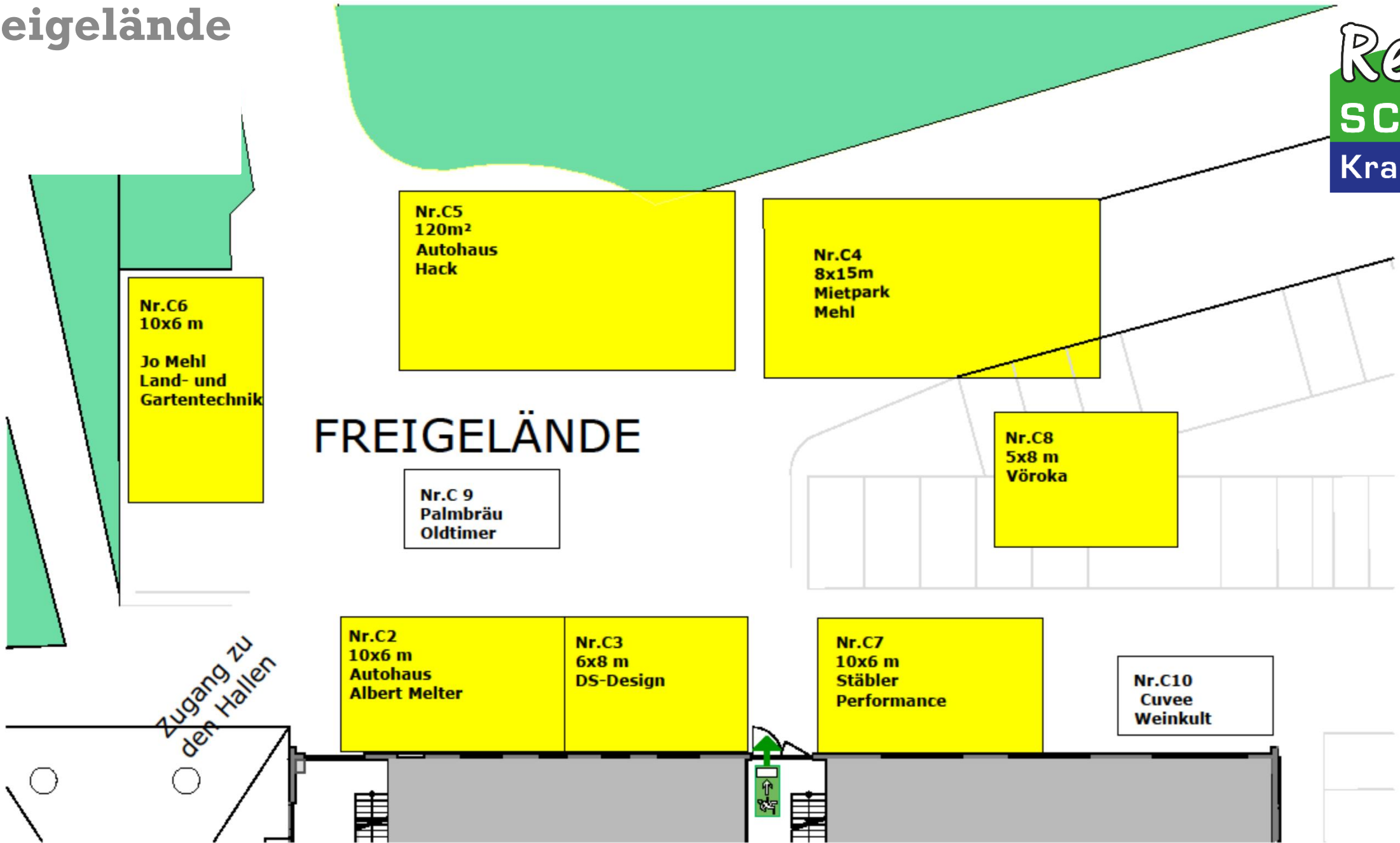
- **Ausstellung und Verwaltung:** Reiner Pfefferle 0170 – 304 9714, reiner@weingut-pfefferle.de, 75056 Sulzfeld
- **Plangestaltung (Hallen u. Freigelände):** Torsten Kern 0171 - 681 4067, torsten.kern@ib-tk.de, 75056 Sulzfeld
- **Werbung:** plan IT - Online GmbH, Holger Friederich 0175 – 233 0987, holger@eppingen.org, 75031 Epp.-Mühlbach

Überblick des Ausstellungsgeländes



Sparkassen-Sportpark - Halle B





Einladung zum
Eröffnungsabend
VIP aus dem B2B Umfeld



Aussteller Abend 2024



GEMEIN- SAM FÜR DIE REGION!



Regio
SCHAU
Kraichgau

Einladung zum Eröffnungsabend

der RegioSchau 2026

exklusiv für Aussteller und deren Gäste,

Sponsoren und Ehrengäste

Freitag 27. März 2026

ab 18 Uhr

Ravensburghalle und Sparkassensportpark

Liebe Aussteller,

auch in 2026 wollen wir die Regio Schau wieder mit einem Abend nur für geladene Gäste gebührend eröffnen. Hierzu sind Sie herzlich eingeladen!

Pro Aussteller haben **zwei Personen freien Eintritt**.

Außerdem gibt es dieses Jahr erstmalig die Möglichkeit, besonderen Kunden, verdienten Mitarbeitern oder Lieblingsemenschen die Möglichkeit zu geben, auch an diesem besonderen Abend mit dabei zu sein. Hierfür hat jeder Aussteller die Möglichkeit **bis zu 4 Tickets zusätzlich** zu erwerben.

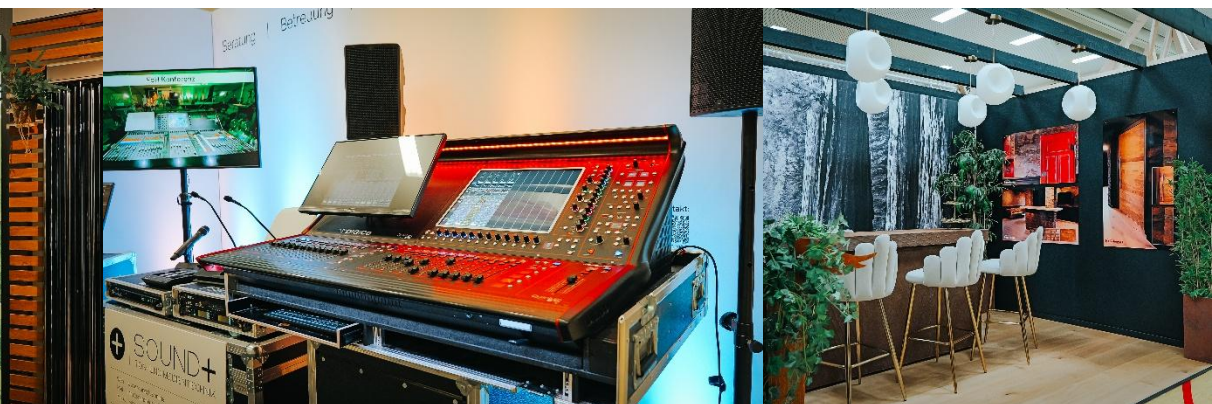
Die Tickets sind für Gäste Ihrer Wahl und sind nicht personalisiert. Der Preis pro Ticket liegt bei **38,- Euro**. Darin enthalten ist der Eintritt, ein Begrüßungsdrink, Essen und Getränke all Inclusive, Rahmenprogramm open End mit **DJ SpeedyT**. Der Ticketpreis wird der Standrechnung zugeschlagen.

Ausgabe der Tickets erfolgt am Ausstellerabend 21. Januar 2026 ab 19:30 Uhr Restaurant „ALMAN“ Sportgelände FVS Sulzfeld

Rückmeldung bitte vorab per E-Mail an reiner@weingut-pfefferle.de oder spätestens am Ausstellerabend.

Wir nehmen am Eröffnungsabend teil (2 Personen)
und benötigen zusätzlich _____ Tickets (max. 4 Personen zusätzlich)

Impressionen Regioschau 2024





Medienpartnerschaft
mit Tanja Hertle
Grafikdesign Sulzfeld
und EPPINGEN.org